



Reallabor PFAFF

Fachsymposium 30. September 2021

Klimaneutrale Quartiere - Erfahrungen aus dem Leuchtturmprojekt EnStadt:Pfaff

EnStadt:Pfaff

– Innovative Ansätze für klimaneutrale Quartiere im Reallabor erproben

Gerhard Stryi-Hipp, wissenschaftlicher Leiter EnStadt:Pfaff, Fraunhofer ISE

Leitbild: Umfassende Zielsetzung für das Pfaff:Quartier

Präambel: Die Stadt Kaiserslautern entwickelt das Pfaff-Quartier als modernes Mischquartier für Arbeiten und Wohnen, das sich unter anderem durch eine **klimaneutrale Energieversorgung** auszeichnet. [...]

EnStadt:Pfaff ist als **Reallabor** konzipiert, in dem innovative Technologien und Lösungen demonstriert und gemeinsam mit den Menschen im Quartier getestet und optimiert werden. [...]

[...] Alle Lösungen werden an den **Bedürfnissen der Nutzer_innen und Bewohner_innen** ausgerichtet mit dem Ziel, eine hohe Arbeits- und Lebensqualität zu erreichen. [...]

- **Arbeits- und Lebensraum Pfaff-Quartier:**
Kreativität und Lebensqualität
- **Gebäude:** Architekturqualität und Energieproduktion
- **Energie:** Klimaneutralität und hohes Maß der Eigenversorgung
- **Mobilität:** Ressourcenschutz und Lebensqualität
- **Digitalisierung:** nutzerorientiert und zukunftsweisend
- **Beteiligung und Bildung:** Information und Transparenz



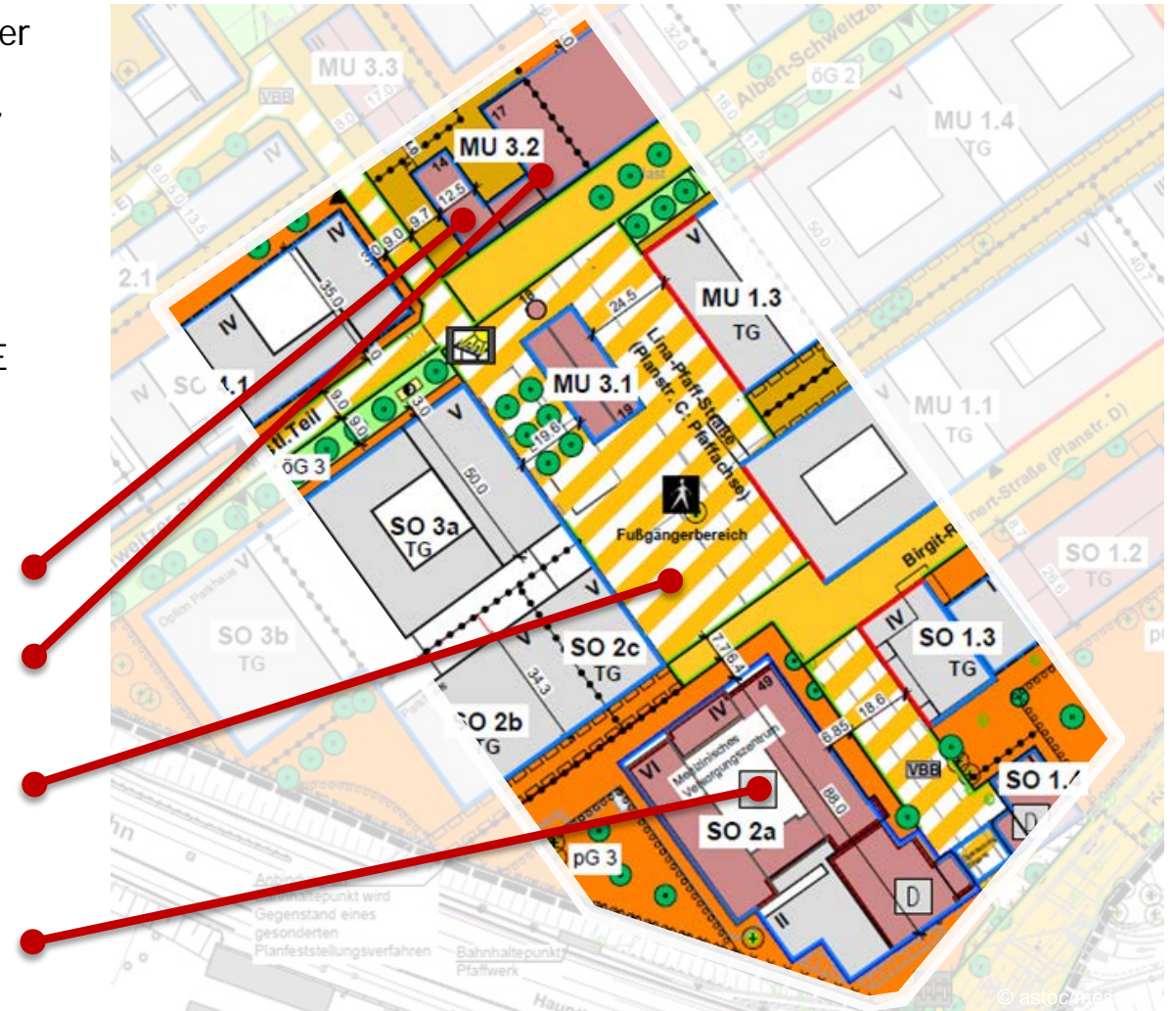
Bild: Astoc Mess

EnStadt:Pfaff - Kurzübersicht

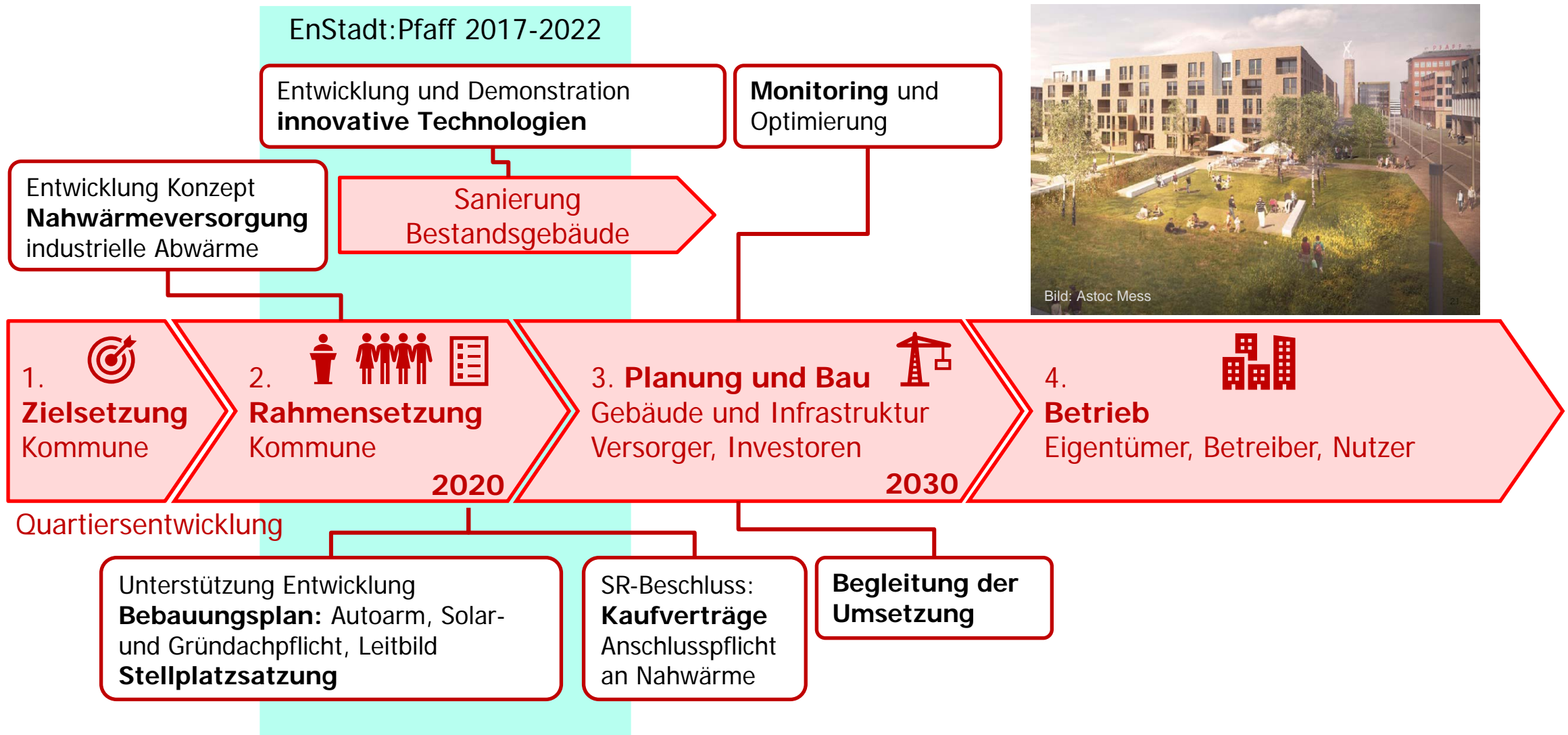
- Zielsetzung: Entwicklung, Demonstration, Optimierung innovativer Technologien und Konzepte für klimaneutrale Quartiere / **Entwicklung Pfaff-Quartier zum klimaneutralen Quartier**
- Förderung des Bundes durch BMWi und BMBF
- ca. 28 Mio € Gesamtkosten, ca. 24 Mio € Förderung
- Laufzeit: Oktober 2017 – September 2022
- 8 Partner, Projektleitung: Stadt KL, wiss. Leitung: Fraunhofer ISE

Demonstration von innovativen Technologien

- **Altes Verwaltungsgebäude:** Solarfassade, Lüftungstechnik, Batteriespeicher, Smart Home, E-Mobil-Ladeinfrastruktur
- **Reallabor-Zentrum:** Ausstellung, Smarte Haustechnik, Quartierswerkstatt
- **Infrastruktur:** Niedertemperatur-Wärmenetz, Energiezentrale, Agentenbasiertes Energiemanagement, E-Mobil- und Batterielabor, PV-Carport mit E-Mobil-Ladesäulen, Monitoring, Digitale Quartiersplattform, 3D Quartiermodell, ...
- **Neues Verwaltungsgebäude (MVZ):** Fenstertechnik, regelbarer Trafo, Großbatterie, E-Mobil-Schnellladesäulen, Kundenanlage, ...



EnStadt:Pfaff: Beiträge zur Quartiersentwicklung



Erkenntnisse aus dem bisherigen Projekt

Erfordernisse für eine erfolgreiche Konzeption und Umsetzung klimaneutraler Quartiere:

- **Planungsprozesse** müssen stärker verzahnt werden, frühe Einbindung Energie- in Bauleitplanung
 - **Entscheidungsfindung** und Bewertung von Lösungen müssen das Ziel Klimaneutralität stärker berücksichtigen
 - **Innovative Lösungen** müssen entwickelt und kommuniziert werden und es müssen gezielt Freiräume zu ihrer Demonstration und Umsetzung geschaffen werden, da sie nach bisherigen Bewertungsmaßstäben vielfach auf ökonomische, regulative, soziale und organisatorische Barrieren stoßen
 - Konzeption und Umsetzung muss unter dem Aspekt Klimaneutralität aktiv begleitet werden, es braucht einen „**Kümmerer**“ – neue Rolle für die Kommune
- ➔ **Veränderungsbereitschaft ist erforderlich**



Reallabor ^{PFAFF}

www.pfaff-reallabor.de



Gefördert durch:



aufgrund eines Beschlusses
des Deutschen Bundestages

Gefördert durch:



aufgrund eines Beschlusses
des Deutschen Bundestages

