

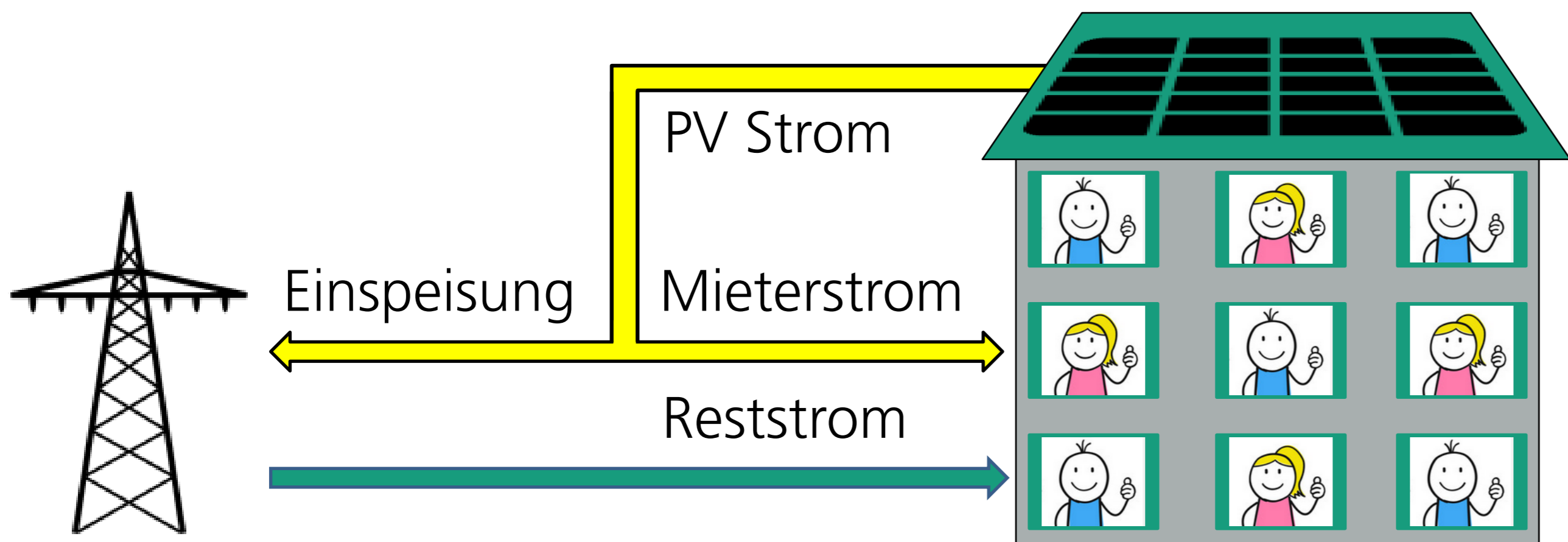
Mieterstrom

Grünstrom zum günstigen Preis

Das Mieterstromkonzept allgemein

Was ist Mieterstrom?

Mieterstrom ist Strom der in einem Mietshaus von Photovoltaikanlagen oder Blockheizkraftwerken erzeugt und an die Mieter im selben Haus verkauft wird. Die Reststrommenge wird vom Mieterstrombetreiber mitgeliefert, so dass Versorgungssicherheit besteht auch wenn die Sonne mal nicht scheint.



Welche Vorteile habe ich als Mieter von diesem Konzept?

- Der Strompreis ist **günstiger** da der Transport von Energie durch ein öffentliches Netz wegfällt. Es ergibt sich eine Kostenersparnis von mindestens 10% gegenüber dem örtlichen Grundversorgungstarif.
- Meine **Umweltbilanz** verbessert sich gegenüber einem konventionellen Stromtarif. Im besten Fall wird der Reststrom, welcher nicht von der PV Anlage gedeckt wird, durch einen Grünstromvertrag beschafft.
- Mein **Autarkiegrad** erhöht sich. Mit inselfähigem Wechselrichter kann auch bei einem Netzausfall die Photovoltaikanlage weiter Strom liefern.

Das Pfaff Mieterstromkonzept

Warum ist Mieterstrom für Pfaff so interessant?

Ein Ziel im Pfaff Quartier ist es möglichst viel Photovoltaikmodule auf den Dächern zu installieren. Mieterstrom ist ein geeigneter Anreiz für Investoren hierbei mit zu machen, indem entweder die Dachfläche an einen Mieterstrombetreiber verpachtet wird, oder die Gebäudeeigentümer selbst zum Mieterstrombetreiber werden. Gleichzeitig besteht der Anspruch möglichst viel lokal erzeugten Strom innerhalb des Hauses bzw. innerhalb des Quartiers zu verbrauchen.

Was unterscheidet das Pfaff Mieterstromkonzept von anderen Mieterstromkonzepten?

Um möglichst viel PV Strom lokal zu verbrauchen haben wir uns ein mehrstufiges Preismodell überlegt.

- Ein Preis wird für den Reststrom aus dem Netz verlangt. Die Kosten für den Reststrombezug sind am höchsten.
- Der Mieterstrom aus der PV Anlage wird zu einem deutlich günstigeren Preis verkauft.
- Die garantierte Einspeisevergütung erhält der Mieterstrombetreiber für Strom aus der PV Anlage der nicht intern verkauft werden konnte

Mieterstrombetreiber und Mieter haben ein großes Interesse Strom innerhalb des Gebäudes zu verbrauchen, da dies für den Mieter die geringsten Kosten und für den Betreiber die größten Gewinne bedeutet. Gleichzeitig wird das Verteilnetz entlastet und das Ziel eines möglichst hohen Verbrauchs lokal erzeugter Energie im Quartier wird erreicht. Eine Gewinn für alle!

Energiemanagement für Mieterstrom

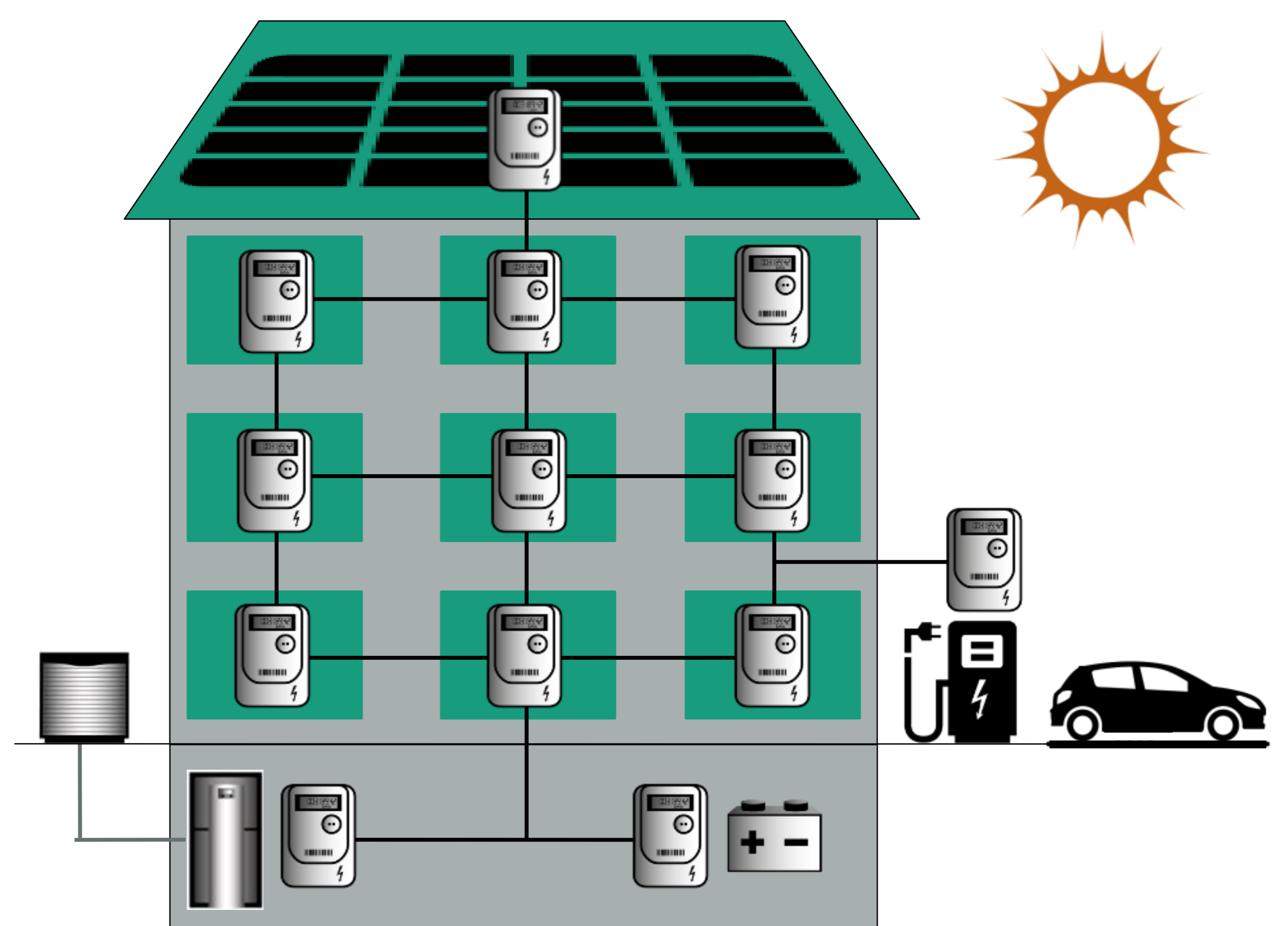
Warum brauche ich ein Energiemanagementsystem?

Als Bewohner eines Pfaff Mieterstromobjekts habe ich ein großes Interesse lokal erzeugten Strom zu verbrauchen. Ich möchte meine Umweltbilanz verbessern und, neben vielen anderen ökologischen Innovationen im Pfaff Quartier, ist der Verbrauch von lokaler Photovoltaikenergie eine Möglichkeit für mich aktiv an den gemeinschaftlichen Quartierszielen zu arbeiten. Außerdem ist da ja noch der finanzielle Anreiz... Da ich aber nur in einem gewissen Umfang selber mein Verhalten anpassen kann und auch nicht die Zeit habe alle elektrischen Verbraucher selber optimal zu betreiben benötige ich eine automatisierte Lösung, die nach meinen Zielvorgaben meine Verbraucher steuert.

Wie funktioniert so ein Energiemanagementsystem?

In meiner Wohnung übernimmt ein auf mich angepasstes **Smart Home** System die energetische Optimierung. Es unterstützt mich beim Energiesparen indem die Heizung runter geregelt wird wenn ich nicht da bin, die Jalousien im Sommer eine Aufheizung der Räume verhindern und alle nicht benötigten elektrischen Verbraucher ausgeschaltet werden, wenn niemand in der Wohnung ist.

Zusätzlich übernimmt ein **intelligentes Energiemanagementsystem** die Steuerung größerer regelbarer Lasten, wie zum Beispiel mein Elektroauto. Hier gebe ich nur ein, wann ich wieder abfare und welchen Ladezustand mein Auto am Ende mindestens haben soll. Mein persönlicher Energieagent übernimmt den Rest und lädt kostengünstig mit einem Maximum an Photovoltaikenergie.



Die Vorteile auf einen Blick

- **Günstiger Strompreis**
- **Maximaler lokaler Grünstromanteil durch aktives Lastmanagement**
- **Voll automatisiert durch Smart Home & Energieagenten**
- **Innovatives Konzept**
- **Gesteigerte energetische Autarkie**
- **Direkte Möglichkeit an den Quartierszielen mitzuarbeiten**

Gefördert durch: